

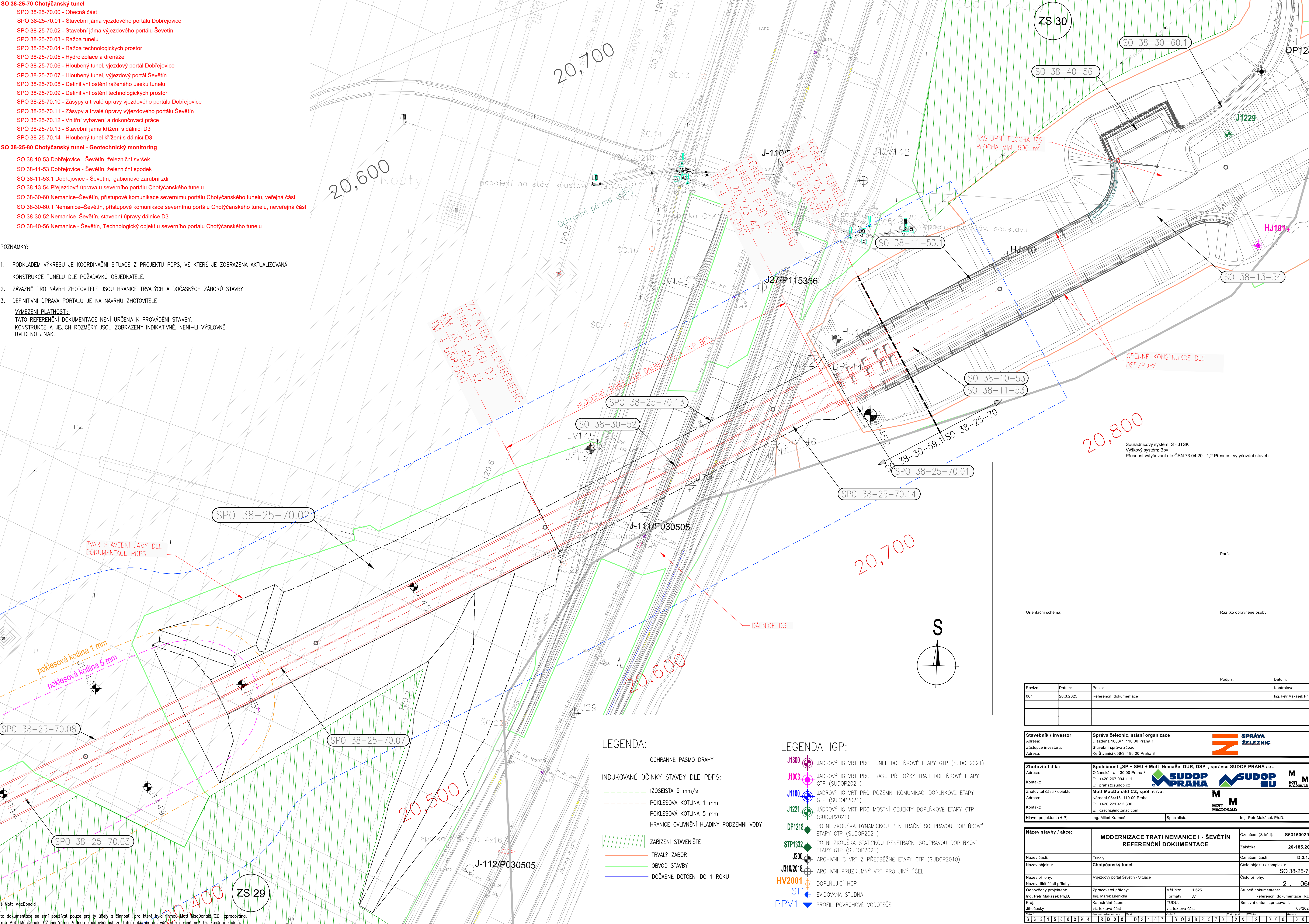
- SO 38-25-70 Chotýčanský tunel**
SPO 38-25-70.00 - Obecná část
SPO 38-25-70.01 - Stavební jáma vjezdového portálu Dobřejšovice
SPO 38-25-70.02 - Stavební jáma vjezdového portálu Ševětín
SPO 38-25-70.03 - Ražba tunelu
SPO 38-25-70.04 - Ražba technologických prostor
SPO 38-25-70.05 - Hydroizolace a drenáže
SPO 38-25-70.06 - Hloubený tunel, vjezdový portál Dobřejšovice
SPO 38-25-70.07 - Hloubený tunel, vjezdový portál Ševětín
SPO 38-25-70.08 - Definitivní ostění raženého úseku tunelu
SPO 38-25-70.09 - Definitivní ostění technologických prostor
SPO 38-25-70.10 - Zásypy a trvalé úpravy vjezdového portálu Dobřejšovice
SPO 38-25-70.11 - Zásypy a trvalé úpravy vjezdového portálu Ševětín
SPO 38-25-70.12 - Vnitřní vybavení a dokončovací práce
SPO 38-25-70.13 - Stavební jáma křížení s dálnicí D3
SPO 38-25-70.14 - Hloubený tunel křížení s dálnicí D3

- SO 38-25-80 Chotýčanský tunel - Geotechnický monitoring**
SO 38-10-53 Dobřejšovice - Ševětín, železniční svršek
SO 38-11-53 Dobřejšovice - Ševětín, železniční spodek
SO 38-11-53.1 Dobřejšovice - Ševětín, gabionové zárubní zdi
SO 38-13-54 Přejezdová úprava u severního portálu Chotýčanského tunelu
SO 38-30-60 Nemanice-Ševětín, přístupové komunikace severnímu portálu Chotýčanského tunelu, veřejná část
SO 38-30-60.1 Nemanice-Ševětín, přístupové komunikace severnímu portálu Chotýčanského tunelu, neveřejná část
SO 38-30-52 Nemanice-Ševětín, stavební úpravy dálnice D3
SO 38-40-56 Nemanice - Ševětín, Technologický objekt u severního portálu Chotýčanského tunelu

POZNÁMKY:



- PODKLADEM VÝKRESU JE KOORDINAČNÍ SITUACE Z PROJEKTU PDPS, VE KTERÉ JE ZOBRAZENA AKTUALIZOVANÁ KONSTRUKCE TUNELU DLE POŽADAVKŮ OBJEDNATELE.
- ZÁVAZNÉ PRO NÁVRH ZHOTOVITELE JSOU HRANICE TRVALÝCH A DOČASNÝCH ZABORŮ STAVBY.
- DEFINITIVNÍ ÚPRAVA PORTÁLU JE NA NÁVRHU ZHOTOVITELE

VYMEZENÍ PLATNOSTI:
TATO REFERENČNÍ DOKUMENTACE NENÍ URČENA K PROVÁDĚNÍ STAVBY.
KONSTRUKCE A JEJICH ROZMĚRY JSOU ZOBRAZENY INDIKATIVNĚ, NENÍ-LI VÝSLOVNĚ UVEDENO INAK.



Revize:		Datum:		Popis:		Podpis:		Datum:	
001		26.3.2025		Referenční dokumentace				Ing. Petr Makásek Ph.D.	

Stavebník / investor:		Správa železnic, státní organizace			
Adresa:		Dlažďená 1003/7, 110 00 Praha 1			
Zástupce investora:		Stavební správa západ			
Adresa:		Ke Štvanici 656/3, 186 00 Praha 8			

Zhotovitel díla:		Společnost „SP + SEU + Mott NemaSe_DÚR, DSP“, správce SUDOP PRAHA a.s.			
Adresa:		Olšanská 1a, 130 00 Praha 3			
Kontakt:		T: +420 267 094 111 E: praha@sudop.cz			
Zhotovitel části / objektu:		Mott MacDonald CZ, spol. s r.o.			
Adresa:		Národní 984/15, 110 00 Praha 1			
Kontakt:		T: +420 221 412 800 E: czech@mottmac.com			
Hlavní projektant (HIP):		Ing. Miloš Kramář		Specialista:	
				Ing. Petr Makásek Ph.D.	

Název stavby / akce:		MODERNIZACE TRATI NEMANICE I - ŠEVĚTÍN REFERENČNÍ DOKUMENTACE				Označení (S-kód): 5631500294	
						Zakázka: 20-185.201	
Název části:		Tunely				Označení části: D.2.1.7	
Název objektu:		Chotýčanský tunel				Číslo objektu / komplexu: SO 38-25-70	
Název přílohy:		Výjezdový portál Ševětín - Situace				Číslo přílohy: 2 . 060	
Název dílčí části přílohy:						Stupeň dokumentace: Referenční dokumentace (RD)	
Odpovědný projektant:		Ing. Petr Makásek Ph.D.		Zpracovatel přílohy: Ing. Marek Ladrnka		Měřítko: 1:625	
Kraj:		Jihocheský		Katastrální území: viz textová část		Formát: A1	
						TUDU: viz textová část	
						Smluvní datum zpracování: 03/2022	